

AquaVac® 250

**CORDLESS ELECTRIC POOL CLEANER
ROBOT NETTOYEUR ELECTRIQUE SANS FIL
ROBOT SIN CABLE PARA PISCINAS**

**USER MANUAL
MANUEL D'UTILISATION
MANUAL DE USUARIO**



JUNTO A LA FAMILIA CHILENA DESDE 1967

[Type here]

Índice de contenidos

INSTRUCCIONES Y ADVERTENCIAS IMPORTANTES DE SEGURIDAD	P.38
FUNCIONAMIENTO DEL LIMPIAFONDOS	P.42
PRIMEROS PASOS	P.43
• Carga de la batería	P.43
• Montaje previo al uso	P.44
○ Instalación del rastrillo/escobilla a presión	P.44
○ Ajuste de la trayectoria	P.45
▪ Ajuste de los tubos	P.45
▪ Parachoques	P.46
• Preparación de la piscina	P.47
FUNCIONAMIENTO	P.47
VACIADO DEL COMPARTIMENTO DEL FILTRO	P.49
MANTENIMIENTO Y ALMACENAMIENTO	P.50
ELIMINACIÓN DE LA BATERÍA	P.51
• Cómo retirar el paquete de baterías	P.52
RESOLUCIÓN DE PROBLEMAS	P.53

Observación: Las fotografías/ilustraciones del producto o de sus piezas que aparecen en este manual solo se incluyen a modo de muestra. El producto o las piezas que aparecen en las fotografías/ilustraciones pueden variar respecto al modelo adquirido.




INSTRUCCIONES Y ADVERTENCIAS IMPORTANTES DE SEGURIDAD

Cuando instale y use este robot, siempre se deben seguir las precauciones de seguridad, que incluyen:

GUARDE ESTAS INSTRUCCIONES

¡ATENCIÓN!

- **LEA Y SIGA TODAS LAS INSTRUCCIONES** en este manual y en el producto. De lo contrario, podrían producirse lesiones graves o mortales.
- Asegúrese de que los niños acceden al limpiafondo mientras está en funcionamiento. Supervisa de cerca a los niños y las mascotas en todo momento para asegurarse de que no jueguen con el limpiafondo. No es un JUGUETE. El robot y sus accesorios debe estar fuera de alcance de los niños.
- Los niños no deben usar este producto.
- Este limpiafondos no está diseñado para ser usado por personas con discapacidad física, sensorial o mental, ni por personas con falta de experiencia y conocimiento, a menos que se les haya facilitado supervisión o las instrucciones de uso del dispositivo de forma segura y hayan entendido los peligros que conlleva.
- Asegúrese de que el limpiafondos está totalmente sumergido en el agua antes de usarlo. El nivel mínimo de agua necesario para usar el dispositivo debe estar por encima del cabezal del limpiafondos. Si el limpiafondos no está sumergido correctamente en el agua, la unidad podría dañarse y la garantía quedará anulada.
- La profundidad máxima a la que se puede usar este limpiafondos es de 3 metros.
- Temperatura máxima del agua: 5° C –35° C
- Para recargar la batería solo debe usarse la unidad de alimentación desmontable (adaptador externo) que se incluye con este limpiafondos.
-  Unidad de alimentación desmontable (adaptador externo)
- En los Estados Unidos, el adaptador externo debe estar conectado a un circuito protegido por un interruptor de circuito por falla a tierra (ICFT). Póngase en contacto con un electricista calificado si no puede verificar que el circuito esté protegido por un ICFT. Este ICFT debe probarse de forma rutinaria. Para probar el ICFT, presione el botón de prueba. El GFCI debe interrumpir la electricidad. Presione el botón de reinicio. La electricidad debe ser restaurada. Si el ICFT no funciona de esta manera, el ICFT está defectuoso. Si el ICFT interrumpe la alimentación del adaptador externo sin que el botón de prueba esté presionado, fluye un corriente a tierra, lo que indica la posibilidad de una



- descarga eléctrica. No use el adaptador externo. Desconecte el adaptador externo y póngase en contacto con el fabricante para obtener ayuda.
- En Europa, Australia y Nueva Zelanda, la alimentación se debe suministrar con un dispositivo de corriente residual (RCD), la corriente de funcionamiento residual nominal no puede exceder los 30 mA. Póngase en contacto con un electricista calificado si no puede verificar que el circuito esté protegido por un RCD. En caso de duda, consulte a un electricista profesional cualificado.
 - No use este limpiafondos si detecta cualquier daño.
 - Sustituya las piezas dañadas lo antes posible. Sólo debe usar piezas certificadas por el distribuidor o el fabricante.
 - Apague el dispositivo, desconecte el adaptador externo de la fuente de alimentación y desenchufe el adaptador externo de la base de carga antes de separar el limpiafondos de la base de carga.
 - Desconecte el limpiafondos de la alimentación eléctrica y asegúrese de que el equipo está apagado antes de realizar tareas de mantenimiento del producto, como pueden ser la limpieza del filtro y de la anilla pivotante.
 - La batería instalada es un paquete de baterías de litio-ion recargable.. Nunca debe intentar sustituir el paquete de baterías.
 - Este limpiafondos solo debe cargarse con el adaptador externo y con la base de carga provisto junto con este producto.
 - Mientras el limpiafondos se esté cargando, NO manipule el dispositivo, el adaptador externo ni la base de carga con las manos o los pies mojados y sin zapatos.
 - No debe utilizar este limpiafondos mientras haya personas/mascotas en el agua.
 - NO use el limpiafondos sin un filtro intacto instalado, ya que de lo contrario la garantía quedará anulada.
 - Peligro de atrapamiento por succión: Este limpiafondos genera succión. No permita que su pelo, cuerpo y prendas sueltas entren en contacto con el orificio de succión del limpiafondos cuando esté en funcionamiento.
 - No introduzca nunca partes del cuerpo, ropa y otros objetos en las aberturas y piezas móviles del limpiafondos.
 - NO use este limpiafondos para recoger sustancias tóxicas, inflamables y líquidos combustibles como gasolina, y tampoco cerca de gases explosivos o inflamables.
 - No intente, bajo ninguna circunstancia, desmontar el limpiafondos y sustituir el propulsor, el motor y la batería por sí mismo.
 - Nunca debe introducir los dedos ni ningún objeto para tocar el propulsor.
 - Los niños no deben usar este limpiafondos.
 - Debe sacar la batería del limpiafondos antes de ser desechado.
 - Este limpiafondos incluye una batería que solo puede ser desmontada por personal formado.
 - Debe desconectar el limpiafondos de la alimentación eléctrica al retirar la batería.



- Para conocer los detalles de la eliminación de la batería, consulte el apartado «Eliminación de la batería» de este manual
- La batería debe desecharse de manera segura y de acuerdo con las ordenanzas o regulaciones locales.
- Su limpiafondos está equipado con un paquete de baterías de litio-ion recargable que no requiere mantenimiento y que debe ser desechado correctamente. Su reciclaje es obligatorio; contacte con su autoridad local para obtener más información.

- Adaptador externo y base de carga:
 - No use el adaptador externo y la base de carga para otra tarea que no sea recargar la batería del limpiafondos, que está incluida en el mismo paquete.
 - El adaptador externo y la base de carga no deben usarse en el exterior, ni deben exponerse a la lluvia, la humedad, líquidos o fuentes de calor.
 - El transformador (o adaptador externo) debe estar situado fuera de la zona 1
 - Mantenga el adaptador externo y la base de carga fuera del alcance de los niños.
 - No use el adaptador externo ni la base de carga si detecta cualquier daño en ellos.
 - NO manipule el adaptador externo la base de carga con las manos mojadas.
 - Mantenga el adaptador externo desconectado de la corriente eléctrica cuando no lo esté usando.
 - No intente abrir el adaptador externo.
 - Si el cable eléctrico está dañado, debe ser sustituido por el fabricante, por su representante de servicio o por un profesional cualificado, con el objetivo de evitar cualquier peligro.
 - Asegúrese de que el limpiafondos está totalmente seco antes de recargarlo.

GUARDE ESTAS INSTRUCCIONES

¡PRECAUCIÓN!

- Este limpiafondos ha sido diseñado para su uso bajo el agua; no se trata de una aspiradora multi-función. SOLO debe usarlo para limpiar su piscina.
- Sólo debe usar accesorios originales provistos junto con este producto.
- NO use este limpiafondos justo después de aplicar el tratamiento de choque a la piscina. Se recomienda dejar circular el agua de la piscina durante al menos 24-48 horas.
- Si tiene una piscina de agua salada, asegúrese de que toda la sal esté disuelta antes de introducir el limpiafondos en el agua.
- No se recomienda usar este limpiafondos simultáneamente con otro limpiafondos o limpiador de piscina.

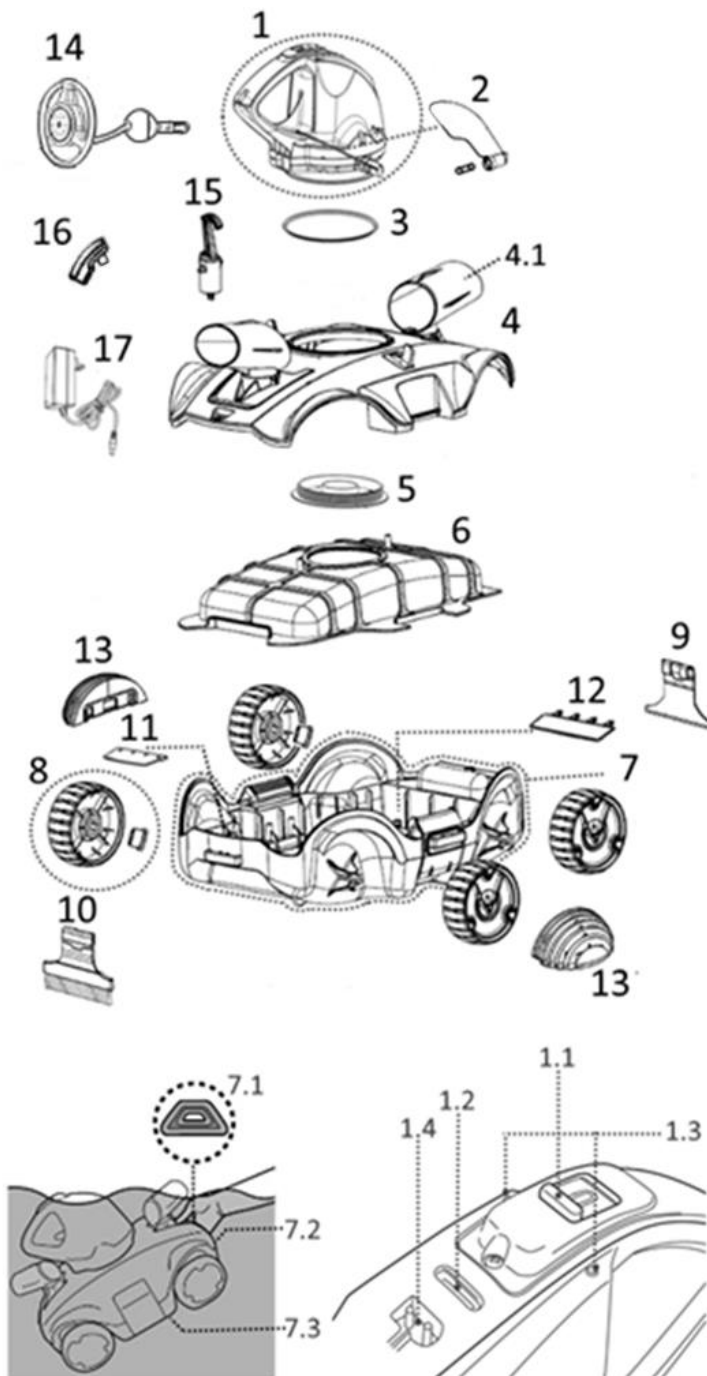


- Evite recoger objetos duros y afilados con este dispositivo. Podrían dañar el limpiafondos y el filtro.
- Para evitar dañar el adaptador externo y la base de carga, no transporte el limpiafondos por el cable del adaptador externo ni por el cable de carga, ni tire del cable para desconectarlo de la fuente de alimentación y del la base de carga.
- Recargue el limpiafondos en una zona interior, con buena ventilación y lejos de la luz solar directa.
- NO deje el limpiafondos cargando durante más de 10 horas.
- Si no va a usar el limpiafondos durante un periodo de tiempo prolongado, sepárelo de la base de carga y use un paño húmedo para limpiar y secar el limpiafondos y sus accesorios. Asegúrese de cargar el limpiafondos entre el 30 % y el 50 % de la capacidad de su batería antes de guardarlo. Guárdelo en una zona bien ventilada y libre de luz solar, calor, fuentes de ignición y productos químicos para piscina, fuera del alcance de los niños. Recargue el limpiafondos cada tres meses.
- Solo un técnico autorizado puede llevar a cabo acciones relacionadas con el desmontaje del cabezal pivotante (por ejemplo, eliminación de la batería).

Los avisos y precauciones anteriores pueden no incluir todas posibles situaciones de riesgo y/o lesiones graves. Los propietarios de piscina/spa deben tener siempre mucho cuidado y sentido común al utilizar el producto.



FUNCIONAMIENTO DEL LIMPIAFONDOS



El limpiafondos dispone de una boquilla de propulsión situado en la parte inferior del cabezal pivotante superior. El agua se succiona a través de la entrada de aspiración situada en la parte inferior del limpiafondos, pasa por el filtro y sale por la boquilla de propulsión. El chorro de agua de la boquilla impulsa el limpiafondos hacia adelante. Cuando el limpiafondos se detiene contra un obstáculo como la pared de la piscina, su solapa lateral gira y el cabezal pivotante gira 180°. El limpiafondos empezará a moverse en dirección opuesta. El limpiafondos se suele desplazar con un patrón en línea recta en una dirección, y en arco en la otra dirección. Mientras se mueve, el limpiafondos aspira el fondo de la piscina y captura la suciedad dentro del compartimento del filtro.



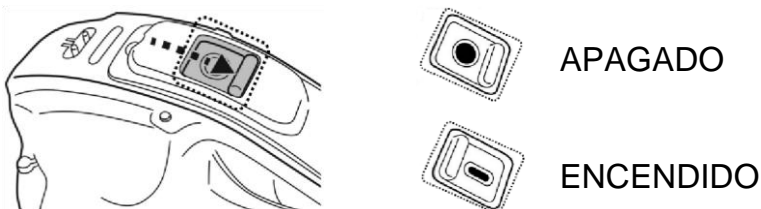
PRIMEROS PASOS

Carga de la batería

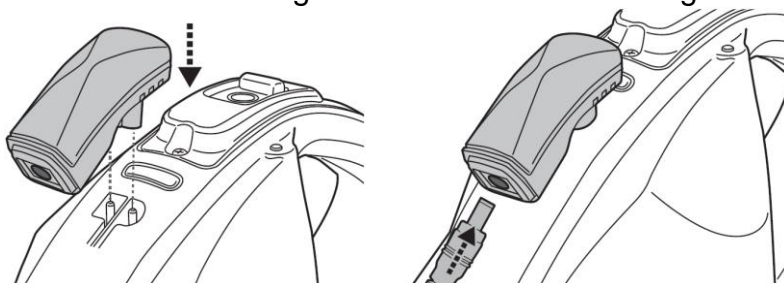
AVISO IMPORTANTE: Recargue completamente el limpiafondos (unas 5-6 horas) antes de usarlo por primera vez.

¡ATENCIÓN!

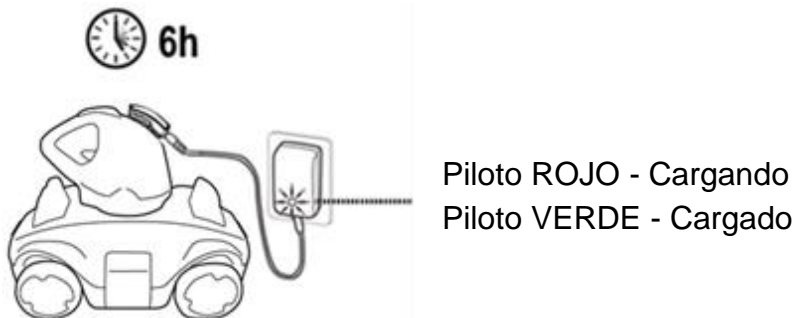
- Solo debe usar el adaptador externo y el la base de carga originales incluidos en el producto.
 - Asegúrese de que el limpiafondos y la toma de carga están limpios y secos antes de la instalación.
 - Asegúrese de que el limpiafondos está apagado deslizando el interruptor hasta la posición OFF antes de cargar el aparato.
1. Coloque el aparato sobre una superficie estable. Coloque el interruptor en posición OFF.



2. Coloque el aparato sobre una superficie plana. Enchufe el zócalo de la base de carga en los pines de carga incorporados una vez que estén alineados. ¡ATENCIÓN! Asegúrese de no invertir la base de carga. Enchufe el cable de carga del adaptador externo.



3. Conecte el adaptador externo a la fuente de alimentación. Cuando el limpiafondos empiece a cargarse, el piloto indicador de carga del adaptador externo se pondrá rojo. El indicador LED del adaptador externo se vuelve verde cuando el robot esta completamente cargado. Cárguelo durante 5-6 horas para un rendimiento óptimo.



- Desconecte inmediatamente el adaptador externo de la fuente de alimentación si detecta cualquiera de las siguientes condiciones:
 - Olor extraño o inusual
 - Calor excesivo
 - Deformación, grietas o fugas
 - Humo

4. Cuando la carga haya terminado, desconecte el adaptador exterior de la fuente de alimentación y desenchufe la base de carga..

IMPORTANTE: Asegúrese de desconectar la base de carga de la cabezal giratoria después de completar la carga.

En condiciones normales, el limpiafondos se puede usar hasta 120 minutos si tiene carga completa.

NOTA: Limpie el compartimento del filtro regularmente. El exceso de suciedad en el compartimento del filtro aumenta el trabajo del motor y, como consecuencia, disminuye el tiempo de funcionamiento.

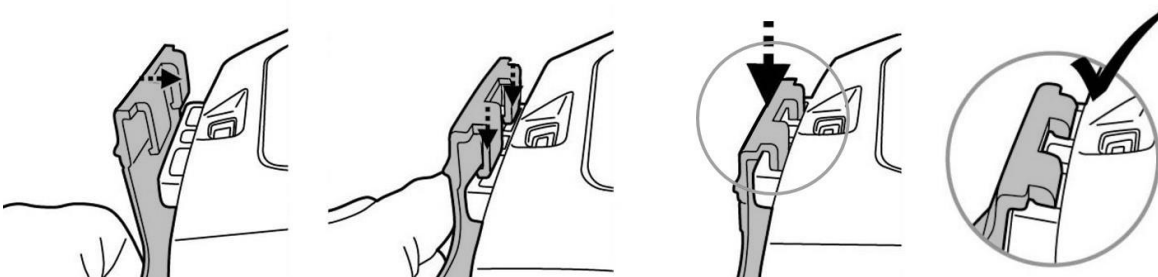
NOTA: La batería recargable de iones litio-ion está clasificada como un producto consumible. Tiene una vida útil limitada y perderá gradualmente su capacidad de retener la carga. Así pues, el tiempo de funcionamiento del limpiafondos se reducirá gradualmente a medida que se cargue y se descargue por su uso.

Cuando se agote la vida útil de la batería, consulte en el apartado «ELIMINACIÓN DE LA BATERÍA» las instrucciones para eliminar la batería y sustituir el cabezal giratorio.

NOTA: Deje reposar el limpiafondos durante unos 30 o 40 minutos antes de volverlo a cargar.

Montaje previo al uso

Instalación del rastrillo/escobilla a presión



CONSEJO: Resulta difícil sacar el rastrillo/escobilla; primero hay que pulsar los extremos de los dos ganchos para levantarlo.



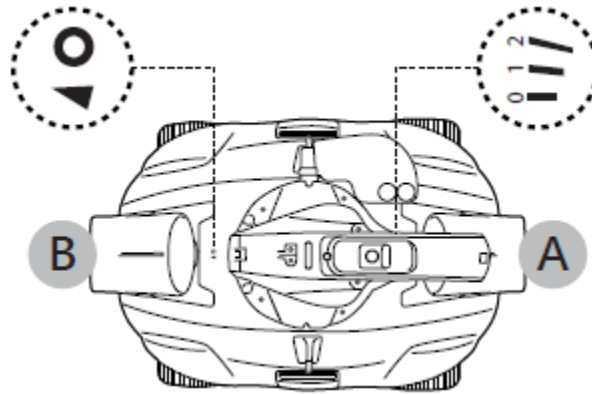


AVISO IMPORTANTE: Saque el rastrillo/escobilla tras su uso. En caso contrario, podrían deformarse debido a la presión constante, y podrían interrumpir el desplazamiento del limpiafondos.

Ajuste de la trayectoria

Ajuste de los tubos

Coloque los tubos A y B como se indica en la ilustración siguiente.



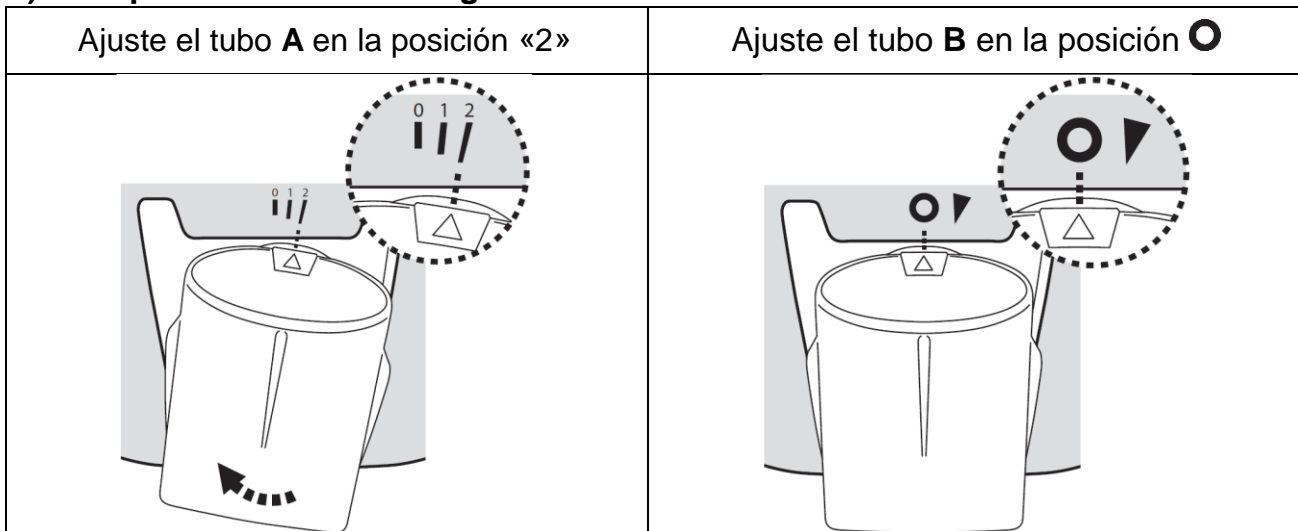
1) Para piscinas con una longitud mínima de 3 o más metros

Gire el tubo A hasta la posición «0» o «1»	Ajuste el tubo B en la posición 0

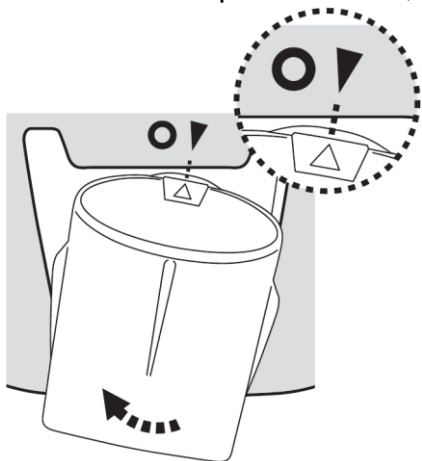
Consejos: Para conseguir una curva más cerrada en la trayectoria, ajuste el tubo A en la posición «2».



2) Para piscinas con una longitud mínima inferior a 3 metros



NOTA: Si el robot se desplaza describiendo círculos o no cubre la totalidad de la piscina, ajuste el tubo **B** en la posición «**▼**», tal como se ilustra a continuación:

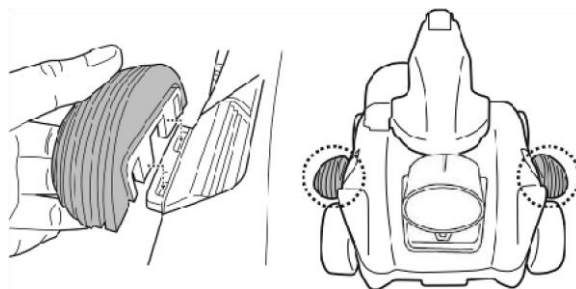


Nota: Escuchará un sonido de “click” cada vez que ajuste la aleta.

Parachoques

El uso del parachoques es opcional y se puede aplicar en las siguientes situaciones:

Si el limpiafondos tiende a seguir el perímetro de una piscina redonda, instale un parachoques a cada lado del dispositivo para eliminar dicho patrón.



Preparación de la piscina

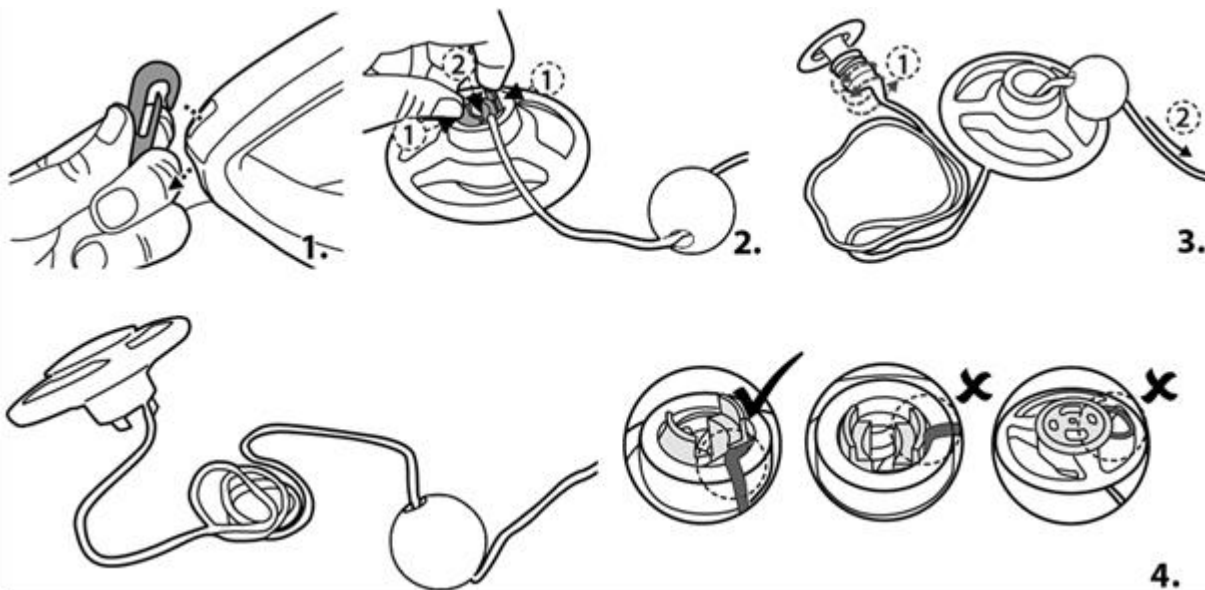
- Si hay piedras, raíces o corrosión metálica en contacto con la parte inferior del revestimiento, retírelas antes de usar el limpiafondos. Pida la ayuda de un profesional cualificado si fuera necesario.
- Si el revestimiento está resquebrajado, dañado o arrugado, contacte con un profesional cualificado para que realice las reparaciones necesarias o sustituya el revestimiento antes de usar el limpiafondos.
- Retire la escalerilla de la piscina, el recogehojas y otros objetos flotantes de la piscina, ya que podrían obstruir el movimiento del flotador del limpiafondos y, en consecuencia, el movimiento del propio limpiafondos.
- Si tiene una piscina de agua salada, asegúrese de que toda la sal esté disuelta antes de introducir el limpiafondos en el agua.

NOTA IMPORTANTE: Desactive el sistema de filtración (tal como se indica en el manual pertinente) al menos 15 minutos antes de poner en funcionamiento el robot.

FUNCIONAMIENTO

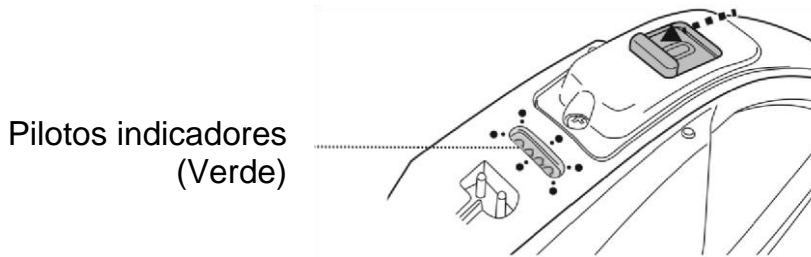
¡ATENCIÓN! Asegúrese de apagar el limpiafondos.

1. Coloque el limpiafondos en el lateral de la piscina. NOTA: No coloque el limpiafondos en la esquina de la piscina ni contra la pared de la misma como punto de inicio. Enganche el gancho del flotador al asa del cabezal giratorio. Presione el clip lateral para soltar el tubo del flotador. Suelte cuerda del tubo hasta disponer de una longitud equivalente a la profundidad del agua de la piscina, más unos 0,5 metros adicionales. Una vez alcanzada la medida deseada, manténgala sujetando la cuerda en el tubo y vuelva a fijarlo al flotador presionando el clip lateral, tal como se muestra.



2. Deslice el interruptor hasta la posición ENCENDIDO y los pilotos indicadores se encenderán.

ATENCIÓN: El motor solo se activa cuando el limpiafondos está totalmente sumergido en agua.



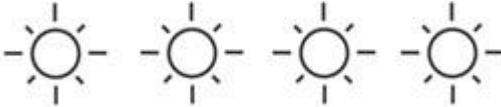

3. Sumerja el limpiafondos en el agua y éste empezará a funcionar automáticamente cuando el nivel del agua cubra los sensores situados en la parte superior del cabezal pivotante. Deje que el limpiafondos se hunda hasta el fondo de la piscina y observe los primeros movimientos hacia adelante y hacia atrás del aparato por el fondo de la piscina. Si el limpiafondos se desplaza a lo largo de la pared de la piscina, en lugar de hacerlo en perpendicular, vuelva a colocar el aparato para garantizar que su parte delantera/posterior miran hacia la pared de la piscina.

NOTA IMPORTANTE:

El cabezal pivotante puede dar vueltas repetidamente unos minutos cuando el robot se hunde en el fondo de la piscina. Una vez se elimine el aire atrapado en su interior, el robot dejará de comportarse de este modo y empezará a desplazarse con normalidad.

Pilotos indicadores:

A medida que el limpiafondos se desplaza por la piscine recogiendo restos, el nivel de la batería descenderá gradualmente y los pilotos indicadores seguirán la siguiente secuencia.

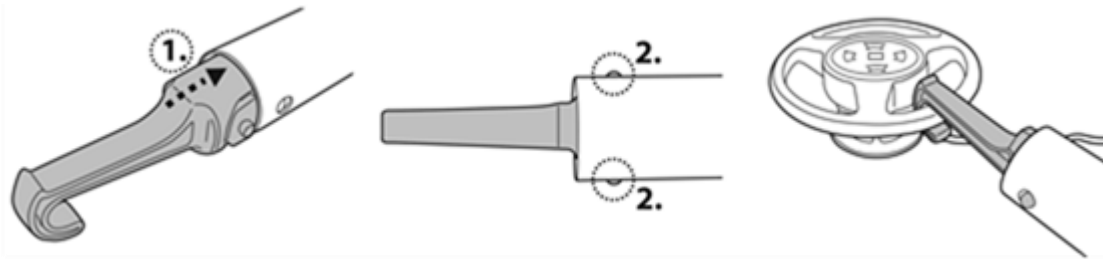
	<p>4 pilotos ENCENDIDOS</p>	<p>Quedan hasta 120 minutos de batería</p>
	<p>El ultimo piloto parpadea</p>	<p>Solo quedan 10 minutos de batería cuando el ultimo piloto empiece a parpadear.</p>

NOTA:

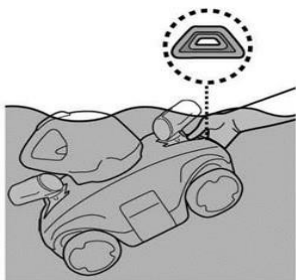
- No permita que ambos sensores de agua entren en contacto con otra sustancia que no sea agua.

4. Si no puede recuperar el robot con las manos, coloque el gancho en un poste telescópico (no incluido) y utilícelo para recuperar el flotador.





Cuando el limpiafondos alcance la superficie del agua, localice el extremo con un triángulo rojo (tal como aparece en la siguiente imagen) y agarre el limpiafondos mediante la agarradera (Nota: si coge el otro extremo del limpiafondos, los restos recogidos saldrán por el orificio de drenaje).



5. Coloque el interruptor en posición OFF. Enjuague el limpiafondos con agua limpia tras cada uso. NO use detergentes.

NOTA: Para garantizar una limpieza eficiente, en caso de que la piscina esté bastante sucia, se recomienda vaciar el compartimento del filtro (dentro del limpiafondos) una vez transcurridos los primeros 30 minutos de funcionamiento, o siempre que el movimiento del aparato se ralentice notablemente. A continuación, vuelva a colocar el limpiafondos (con el compartimento del filtro ya vacío) en la piscina y deje que complete su ciclo.

VACIADO DEL COMPARTIMENTO DEL FILTRO

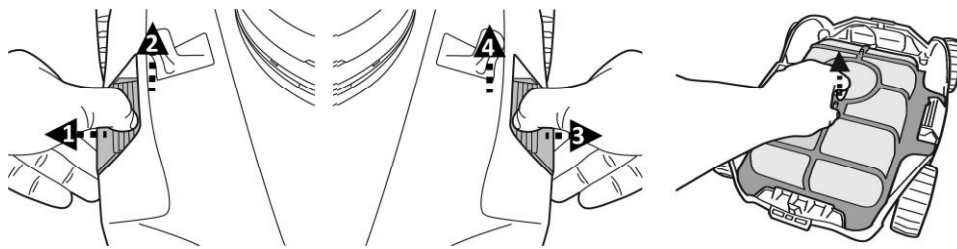
¡ATENCIÓN! El uso del limpiafondos sin una cubierta de filtro instalada ANULARÁ su garantía.

Para maximizar la eficiencia del lavado, asegúrese de limpiar el compartimento y la cubierta del filtro antes y después de cada uso.

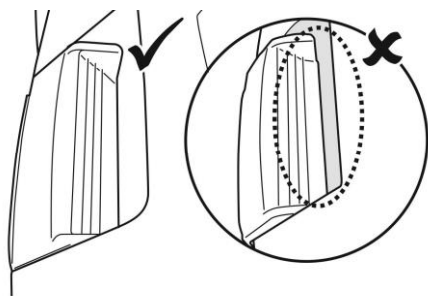
¡PRECAUCIÓN! Asegúrese de que el limpiafondos está APAGADO antes de limpiar el compartimento de restos.

1. Coloque el limpiafondos sobre una superficie plana. Tire de un gancho lateral hacia afuera para levantar un lado de la cubierta y repita los mismos pasos en el otro lado para levantar toda la cubierta superior y dejar al descubierto la cubierta del filtro y la placa del filtro.



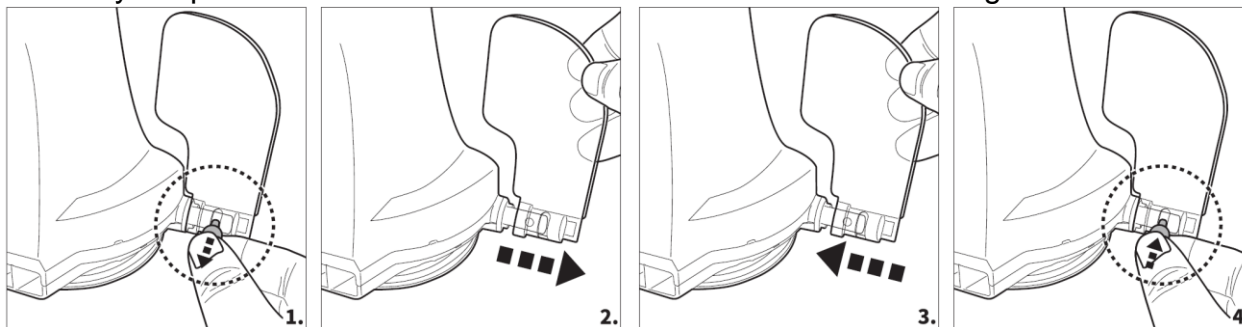


2. Retire la cubierta del filtro y vacíe el compartimento de restos. Se recomienda limpiar la red del filtro con un chorro de agua. Si cree necesario cepillarla, use un cepillo suave para limpiarla con cuidado y evitar daños.
3. Tras la limpieza, asegúrese de que la cubierta del filtro está en su lugar y de que la cubierta superior está correctamente instalada y asegurada mediante los ganchos laterales.



¡PRECAUCIÓN!

- Sustituya la cubierta del filtro dañado inmediatamente antes del uso siguiente.
- Sustituya la pestaña lateral dañado inmediatamente antes del uso siguiente.



MANTENIMIENTO Y ALMACENAMIENTO

NOTA:

1. La batería se descarga durante los periodos de almacenamiento. Asegúrese de cargar completamente el limpiafondos antes de guardarlo.
2. Debe recargar la batería al menos una vez cada tres meses si no la va a usar.
 - Desenchufe el adaptador externo del enchufe y el cable de carga de la base de carga.

IMPORTANTE: Asegúrese de desconectar la base de carga de la cabezal giratoria después de completar la carga.



- Desmonte todos los accesorios del limpiafondos. Si fuera necesario, enjuague el limpiafondos y sus accesorios con agua limpia. NO use detergente.
- Asegúrese de drenar el agua del limpiafondos antes de guardarlo.
- Use un paño húmedo para limpiar y secar el limpiafondos y sus accesorios.
- Guárdelos en una zona bien ventilada y libre de luz solar, calor, fuentes de ignición y productos químicos para piscina, fuera del alcance de los niños. La temperatura ambiente de almacenamiento debe ser de 10° C - 25° C. NOTA: Una temperatura de almacenamiento superior podría reducir la vida útil de la batería.

¡ATENCIÓN!

- No intente, bajo ninguna circunstancia, desmontar el Cabezal pivotante y sustituir el propulsor, el motor y la batería por sí mismo.
- Para sustituir una escobilla dañada, sáquela de la cavidad y coloque una nueva.

¡PRECAUCIÓN!

- El calor excesivo puede dañar la batería y reducir la vida útil del limpiafondos.
- Consulte con su distribuidor para la sustitución de la batería si ocurre lo siguiente:
 - La batería parece dañada o no se carga completamente.
 - El tiempo de funcionamiento de la batería se ha reducido considerablemente. Observe y anote el tiempo de funcionamiento durante los primeros usos (con una carga completa). Use esta información como referencia para comparar el tiempo de funcionamiento en el futuro.
- Debe sacar la batería del limpiafondos antes de ser desechado.
- Debe desconectar el limpiafondos de la alimentación eléctrica al retirar la batería.
- La batería debe desecharse de manera segura y de acuerdo con las ordenanzas o regulaciones locales.

NOTA: Un mantenimiento incorrecto puede reducir la vida útil de la batería y afectar a su capacidad.

ELIMINACIÓN DE LA BATERÍA

Su limpiafondos está equipado con un paquete de baterías de litio-ion recargable que no requiere mantenimiento y que debe ser desechado correctamente. Su reciclaje es obligatorio; contacte con su autoridad local para obtener más información.

¡ATENCIÓN! Nunca debe intentar desmontar un paquete de baterías.

- Quítese todos los objetos personales, como anillos, pulseras, collares y relojes, antes de desconectar el paquete de baterías del limpiafondos.
- Una batería puede generar una corriente de cortocircuito lo suficientemente elevada como para soldar un anillo (u objeto similar) al metal, causando graves quemaduras.
- Al retirar el paquete de baterías debe llevar gafas protectoras, guantes y ropa protectora.
- Evite tocar los cables y que éstos entren en contacto con cualquier objeto metálico, lo cual podría causar chispas y/o un cortocircuito en la batería.
- No fume ni permita la presencia de chispas o llamas cerca de la batería ni del limpiafondos.
- No exponga la batería al fuego o a calor intenso, ya que se podría producir una explosión.

¡PRECAUCIÓN!

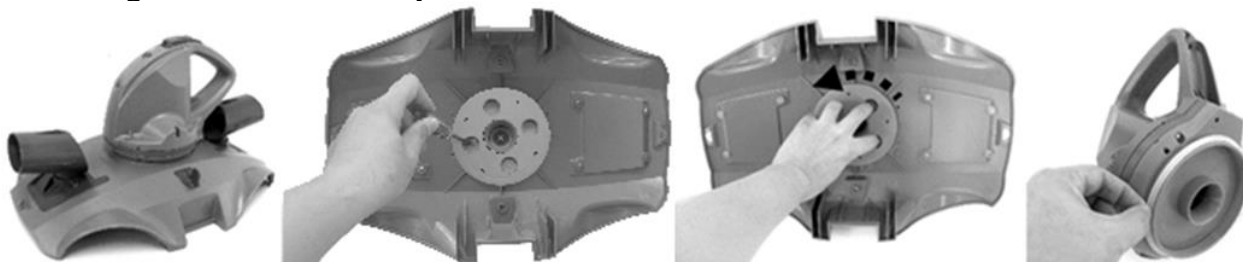
Si se produce una fuga, evite entrar en contacto con los líquidos y coloque la batería dañada en una bolsa de plástico.



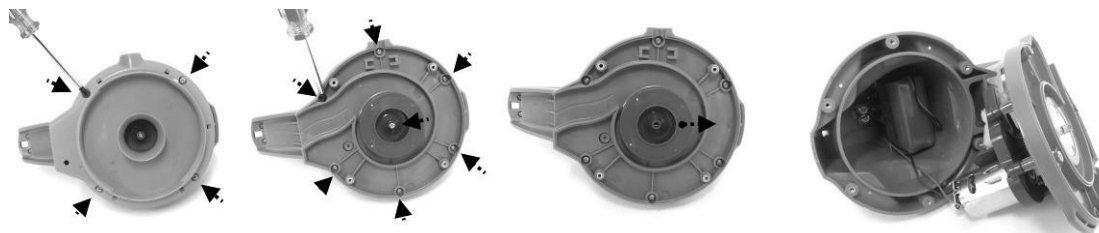
- Si los líquidos de la fuga entran en contacto con piel o ropa, lávese inmediatamente con mucha agua y jabón.
- Si los líquidos de la fuga entran en contacto con sus ojos, no los frote; láveselos inmediatamente con agua fresca durante un mínimo de 15 minutos sin frotar. Busque atención médica lo antes posible.

Cómo retirar el paquete de baterías (Debe hacerlo un técnico autorizado) Herramientas recomendadas (no incluidas): Destornillador.

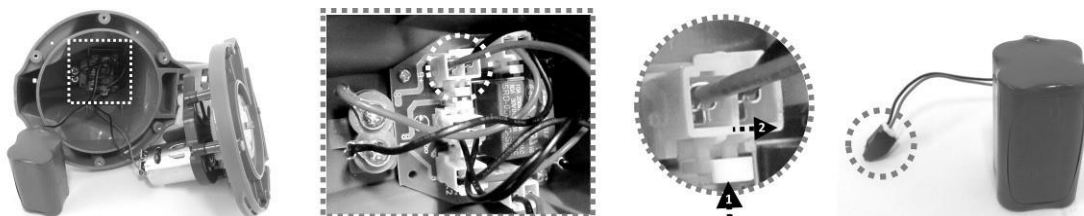
1. Siga las instrucciones del apartado «VACIADO DEL COMPARTIMENTO DEL FILTRO» para quitar la tapa superior (unida al cabezal de aspiración). Coloque la tapa bocabajo y utilice el destornillador para quitar el tornillo de la placa de fijación inferior. Gire la placa de fijación inferior en sentido contrario a las agujas del reloj para retirar el cabezal giratorio. Retire la junta del cabezal



2. Use el destornillador para desatornillar los 4 pernos situados en la parte inferior del cabezal para liberar la placa inferior. Desatornille todos los pernos de la base, tal como aparece en la imagen. Retire el propulsor, tire de la base y sáquela para dejar el cabezal al descubierto.



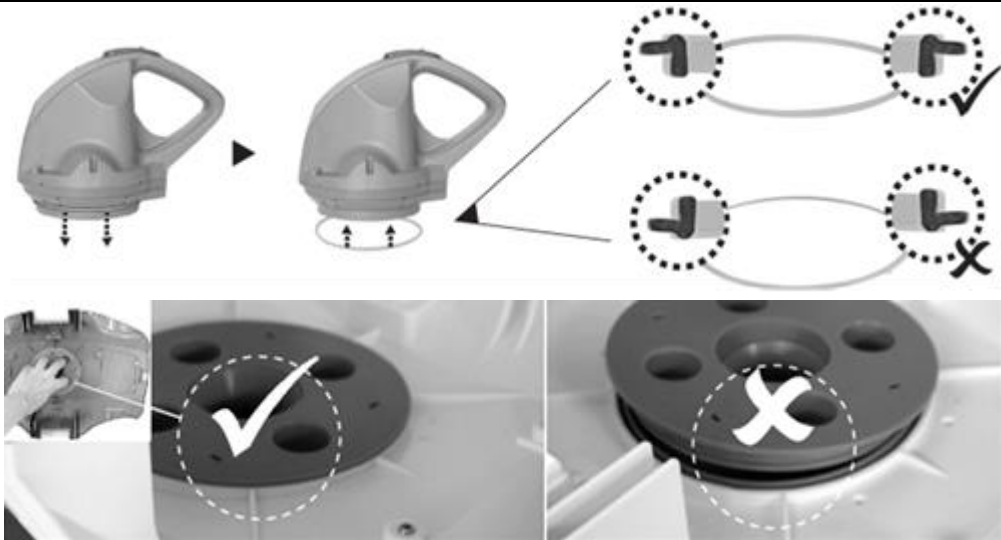
3. Saque el paquete de baterías para dejar el PCBA al descubierto. Para desconectar el cable de la batería, presione el clip del conector y tire de él. **NOTA:** Envuelva inmediatamente el conector con cinta aislante para evitar cortocircuitos causados por el contacto de ambos terminales.



RESOLUCIÓN DE PROBLEMAS

Problema	Posible causa	Solución
El limpiafondos no captura la suciedad	La batería se está acabando	Vuelva a cargar la batería.
	El propulsor está atascado	Apague el limpiafondos y compruebe visualmente el orificio situado debajo del cabezal de aspiración para ver si el propulsor está atascado a causa de detritos grandes. Si es necesario, contacte con su distribuidor para obtener más instrucciones. ¡ATENCIÓN! Asegúrese de que el limpiafondos está apagado antes de realizar cualquier operación de mantenimiento.
	La entrada de aspiración está atascada	Retire los objetos atascados de la entrada de aspiración
	El filtro está lleno	Limpie el compartimento y la cubierta del filtro.
El limpiafondos se ha parado en medio de la piscina, pero el cabezal de aspiración sigue girando	El limpiafondos se ha detenido debido a un obstáculo o a un gran desnivel en el revestimiento de la piscina.	Compruebe si hay algo que obstruya el limpiafondos. Retire el obstáculo.
	El limpiafondos se ha detenido debido a la succión del desagüe principal del suelo de la piscina	Apague el sistema del filtro según se indica en el manual.
El cabezal pivotante gira repetidamente	Aire atrapado en el interior del robot	El cabezal pivotante puede dar vueltas repetidamente unos minutos cuando el robot se hunde en el fondo de la piscina. Una vez se elimine el aire atrapado en su interior, el robot dejará de comportarse de este modo y empezará a desplazarse con normalidad.
El limpiafondos no cubre toda la piscina	El filtro está lleno	Limpie el filtro
	El tiempo de funcionamiento es más corto de lo esperado	Limpie el compartimento del filtro y vuelva a cargar el limpiafondos durante 6 horas
	La dirección del desplazamiento se ve interrumpida por la corriente de agua generada por el sistema de filtros	Desactive el sistema de filtrado (tal como se indica en el manual pertinente) al menos 15 minutos antes de poner en marcha el robot.
	La rueda está atascada	Limpie los restos de la rueda.
	El limpiafondos se desplaza en paralelo a la pared de una piscina redonda	Asegúrese de haber instalado los parachoques según las instrucciones del manual.
	El rastrillo / la escobilla está deformado	Déjelos al sol durante unas horas para enderezarlos. Si fuera necesario, sustitúyalos por un Nuevo rastrillo/escobilla.
	La colocación de los tubos no es correcta	Siga las instrucciones para colocar correctamente el tubo ajustable.
	Las algas hacen que el fondo de la piscina se vuelva resbaladizo, lo que a su vez consigue que el robot se displace en círculos.	Frote el fondo de la piscina y las ruedas del robot para eliminar las algas.
El limpiafondos se mueve lentamente, se detiene o no se mueve en absoluto.	El compartimento para basura está llena o el filtro está atascado.	Limpie el compartimento de la basura. Lave el filtro con agua para eliminar las partículas pequeñas. Si precisa cepillado, utilice un cepillo y límpielo con suavidad. Nota: asegúrese de que la cubierta del filtro esté bien colocada antes de volver a usar el robot.
	La entrada de aspiración está atascada	Retire los objetos atascados de la entrada de aspiración
	La pantalla del filtro está atascada	Limpie la pantalla con agua para eliminar partículas pequeñas. Si cree necesario usar un cepillo, use uno suave para limpiar con cuidado la pantalla.
	El rastrillo / la escobilla está deformado	Déjelos al sol durante unas horas para enderezarlos. Si fuera necesario, sustitúyalos por un Nuevo rastrillo/escobilla. Si la situación persiste, use solo un rastrillo o escobilla en funcionamiento.
	El propulsor está atascado	Apague el limpiafondos e inspeccione el orificio que hay debajo del cabezal pivotante para ver si el propulsor está atascado debido a restos grandes. Si fuera necesario, contacte con su proveedor para recibir más instrucciones. ¡AVISO! Asegúrese de que el limpiafondos está apagado antes de manipular la unidad.
El cabezal de aspiración no gira o gira lentamente	La pestaña lateral no se levanta.	Retire cualquier resto que limite el movimiento de la pestaña.



	<p>La parte inferior del cabezal giratorio está atascada</p>	<p>Suelte el cabezal giratorio y la anilla pivotante siguiendo las instrucciones del apartado «Cómo retirar el paquete de baterías» del manual y, a continuación:</p> <ul style="list-style-type: none"> - Retire la suciedad atrapada - Verifique que la anilla pivotante y la placa inferior estén instaladas correctamente (consulte las ilustraciones inferiores) <p>Inspeccione la anilla pivotante para comprobar que no presenta desperfectos o daños por desgaste. Sustitúyala por una nueva si es necesario</p>
		
<p>La suciedad se sale del limpiafondos</p>	<p>La pestaña de la entrada de aspiración (en la parte inferior del limpiafondos está dañada</p> <p>Hay restos atascados en la entrada de aspiración que no permiten que la pestaña se cierre.</p>	<p>La pestaña de la boquilla de aspiración funciona como una compuerta y evita que los restos salgan de su compartimento. Contacte con su proveedor para sustituir piezas y recibir instrucciones.</p> <p>Retire los restos atascados de la entrada de aspiración.</p>
<p>Los restos se salen del filtro</p>	<p><i>La red del filtro está dañada</i></p>	<p>Sustitúyala por una nueva unidad. Contacte con su distribuidor para obtener las piezas de repuesto.</p>
<p>El flotador se hunde</p>	<p><i>El flotador está roto y el agua entra en él</i></p>	<p>Sustitúyalo por un nuevo flotador. Contacte con su distribuidor para obtener las piezas de repuesto.</p>
<p>La potencia del limpiafondos es inferior a la esperada</p>	<p>La batería no está cargada del todo</p>	<p>Cargue el limpiafondos durante al menos 6 horas</p>
<p>El limpiafondos no se carga / recarga</p>	<p>La batería está dañada</p> <p>La base de carga no está totalmente conectado al adaptador externo y al limpiafondos.</p> <p>El adaptador externo no funciona</p>	<p>Contacte con su proveedor para sustituir la batería.</p> <p>¡ATENCIÓN! NO abra el limpiafondos ni sustituya la batería por sí mismo. Podría sufrir heridas graves o fatales y la garantía quedaría anulada.</p> <p>Asegúrese de que la base de carga está correctamente conectado al adaptador externo y al limpiafondos. Consulte el manual de instrucciones.</p> <p>Contacte con su proveedor para la sustitución.</p> <p>¡ATENCIÓN! El uso de un adaptador externo inadecuado dañará el limpiafondos/batería e invalidará la garantía.</p>

GUARDE ESTAS INSTRUCCIONES



Electric Codes Codes électriques Códigos eléctricos

US: National Electric Code (NEC)
CAN: Canadian Electric Code (CEC)
AUS-NZ: AS/NZS 3000
EU-UK

F	NF EN C 15-100	GB	BS7671:1992
D	DIN VDE 0100-702	EW	EVHS-HD 384-7-702
A	ÖVE 8001-4-702	H	MSZ 2364-702:1994 / MSZ 10-533 1/1990
E	UNE 20460-7-702 1993, REBT ITC-BT-31 2002	M	MSA HD 384-7-702.S2
IRL	Wiring Rules + IS HD 384-7-702	PL	PN-IEC 60364-7-702:1999
I	CEI 64-8/7	CZ	CSN 33 2000 7-702
LUX	384-7.702 S2	SK	STN 33 2000-7-702
NL	NEN 1010-7-702	SLO	SIST HD 384-7-702.S2
P	RSIUEE	TR	TS IEC 60364-7-702

Hayward Pool Products
620 Division Street
Elizabeth, NJ 07207

www.hayward.com

Hayward Pool Products Canada
2880 Plymouth Drive
Oakville, ON L6H 5R4

www.haywardpool.ca

Hayward Pool Europe
1070 Allée des Chênes
01150 St-Vulbas, France

www.hayward.fr

Hayward Pool Products (Australia) Pty Ltd.
Melbourne-Sydney-Brisbane-Perth
P.O Box 4384, Dandenong South
VIC. 3164

www.hayward-pool.com.au

Use Only Genuine Hayward Replacement Parts
N'utilisez que des pièces détachées d'origine Hayward
Utilice únicamente piezas de repuesto originales de Hayward

