

HOT-TUB FUTRONO

2023



24 JULIO

PISCINERIA

Creado por: ARM

www.piscineria.com



MANUAL PUESTA EN MARCHA

Paso I.

Información previa para la Instalación:

1. El HotTub debe estar sobre una superficie plana firme, se sugiere un radier de unos 10cm de es pesor.
2. El punto eléctrico debe tener la capacidad de 16A 220V.
3. El HotTub debe llenarse con agua lo más blanda posible. Esto ayudara a que disminuya la aderencia de las durezas del agua en la superficie del casco del HotTub.
4. Al llenar el HotTub con agua se debe inmediatamente dejar el nivel de Cloro entre 1 a 3ppm y el pH entre 6.5 y 7.2.
5. El quipo viene con un enchufe macho de 10A 220V. También se puede retirar el enchufe y conectar directamente en una caja de conexión eléctrica.



***“Felicitaciones por adquirir su Hot-Tub modelo Futrono
fabricado por Piscineria en Chile”***

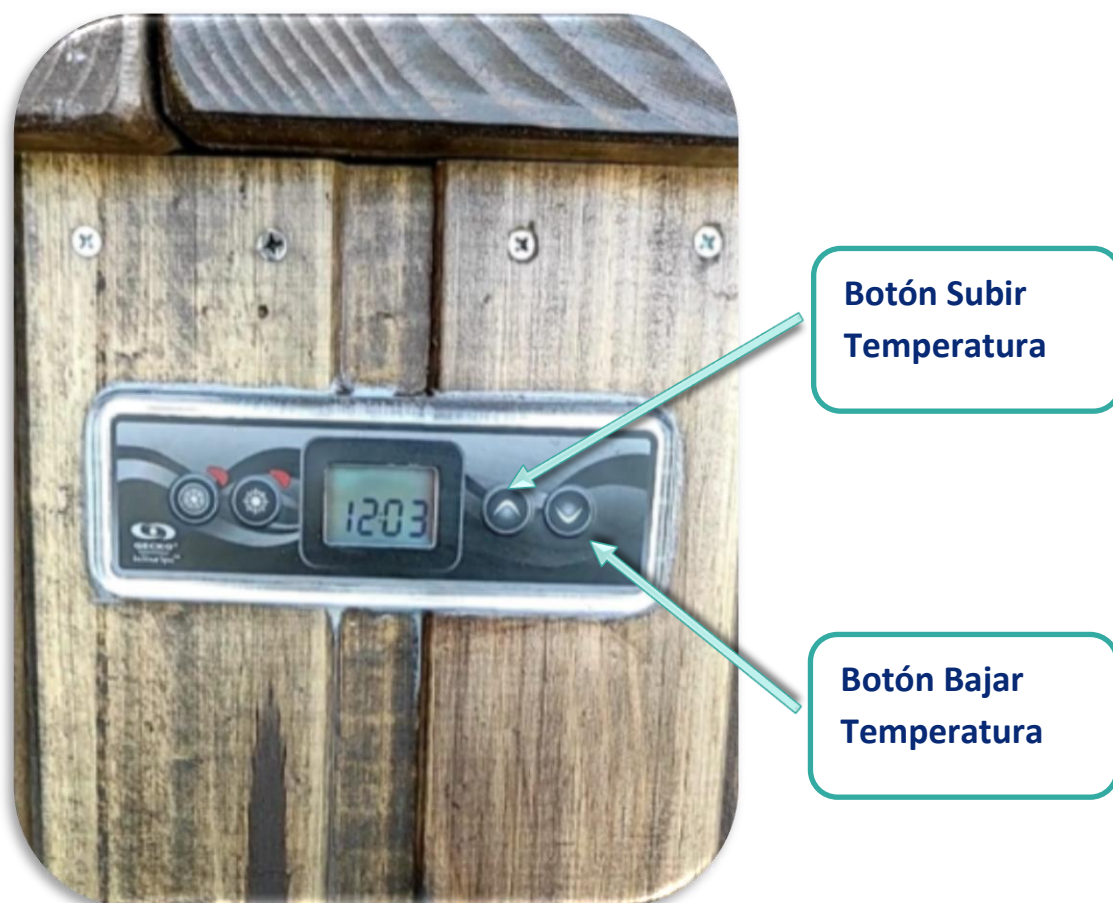
Paso II.

Información de funcionamiento:

El funcionamiento se ha configurado para que sea lo más simple posible. Deseamos que intervenga lo menos posible en alguna programación.

A. Control de Temperatura del agua en el HotTub

Esta se realiza en el Display GECKO que esta en uno de los costados externos del HotTub, cercano a la zona del skimmer.



B. Control de Bomba de Filtrado y Foco (opcional)

Esta se realiza en el Display GECKO que esta en uno de los costados externos del HotTub, cercano a la zona del skimmer.



Botón ON, Bomba de Filtrado/Jets

**Botón ON/OFF Foco (opcional).
Código: PP8063**



LUZ CALIDA INTERIOR.

Código: PP8063

**Para vivir una
experiencia preciosa
durante la noche.**



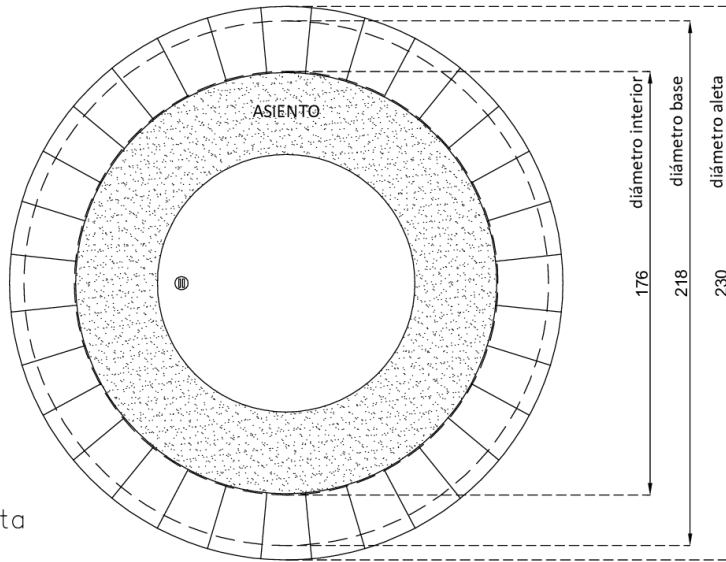
**LUZ CALIDA EXTERIOR
ENCENDIDO REMOTO
INALAMBRICO.**

Código: PP8064

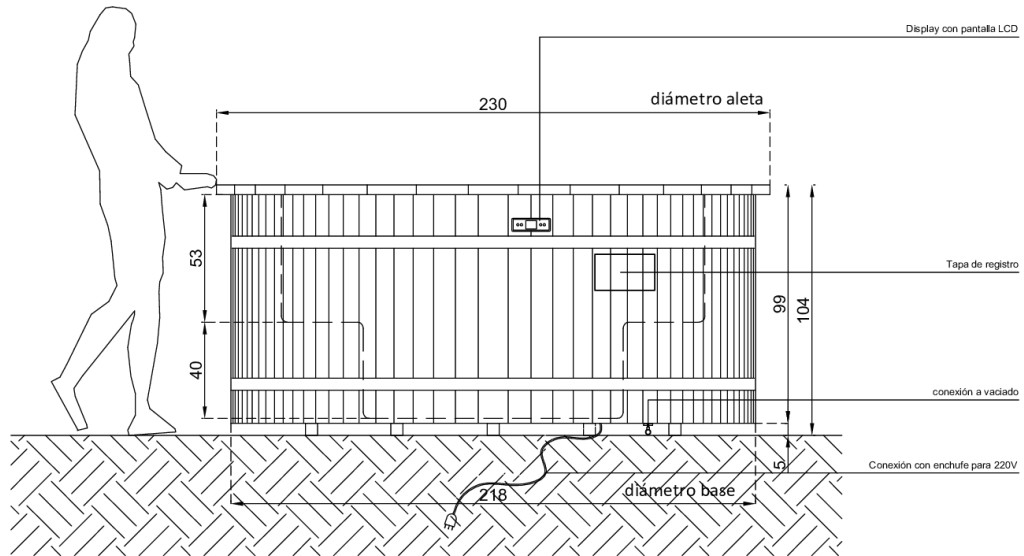
**Para que tu Futrono sea
el objeto de decoración
más lindo de tu patio.
Se verá hermoso.**

INCLUYE:

1. Tablero de Control Electrónico para de temperatura y filtrado
2. Display con pantalla LCD de 4 teclas, con análisis de fallas
3. Skimmer con filtro cartridge incorporado
4. 6 jets de hidromasaje
5. Calefactor eléctrico de 2000W (Gecko USA) T* máxima: 40°C
6. Despiche para desagüe
7. Asientos internos en fibra de vidrio
8. Cubierta térmica
9. Sistema de Luces (Opcional: consulte directamente con su ejecutivo de ventas)



Planta
1: 25



Elevación
1: 25



HOT TUB FUTRONO

FIBRA VIDRIO Y MADERA
6 PERSONAS

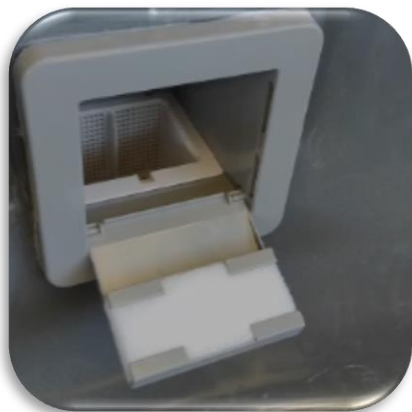
Requerimiento eléctrico: 16A 220V
Fabricación a pedido (consultar plazos)

LÁMINA
1 DE 1

FECHA
20/07/2023

C. Limpieza de filtro cartucho en Skimmer

Esta se realiza en SKIMMER que esta en el costado interior del HotTub.



1. Abrir el Skimmer



2. Sacar el Canastillo



3. Sacar tapa sobre Cartridge



4. Sacar el Cartridge



5. Cartridge afuera

Tu cartridge/filtro de reemplazo lo puedes comprar con el código:

RF0411

(Puede que tu versión tenga 2 cartuchos, esto a partir del año 2023)

Paso III.

El Cuidado del AGUA:

El cuidado del agua del HotTub Futrono sigue las mismas indicaciones de cuidado de una Piscina. Se recomienda Cloro Shok (usar cucharada sopera) mantener el cloro entre 1.5 a 3 ppm de cloro libre. El pH mantenerlo entre 6.8 a 7.2. Testear 1 vez a la semana. Siempre testear después de usarlo y aplicar en ese momento los químicos.

Se recomienda usar Tester 4 en 1, adjunto enlace para comprar en www.Piscineria.com.

- CloroShock:



Cloro Shock Granulado para Piscina
Código Interno: PQ0208.
Marca: Piscineria.
Modelo: Cloro Shock

<https://www.piscineria.com/producto/cloro-shock-granulado-piscina1kg/>

- Baja pH:



Baja PH para Piscina
Código Interno: PQ0202.
Marca: Piscineria.
Modelo: Acido baja pH.

<https://www.piscineria.com/producto/acido-bajaph-seco-1kg/>

- Sube pH:



Alcalino Sube PH para Piscina
Código Interno: PQ0272.
Marca: Piscineria.
Modelo: Alcalino sube pH.

<https://www.piscineria.com/producto/alcalino-sube-ph-alcalino-1kg/>

- Tester Tiras



Tiras inteligentes para medir la calidad del agua
Código interno PQ0236
Marca Hayward (U.S.A.)
Modelo: HSTRIP50SP

<https://www.piscineria.com/producto/tiras-inteligentes-para-medir-calidad-del-agua/>

- Prefiltro para llenar el SPA (con agua Blanda)



Pre Filtro para Llenar el Spa
Código Interno: SR5016.
Marca: SPAS (USA).
Modelo: Clean Sreen,

Paso IV.

Protección Eléctrica del HotTub:

Recomendamos que este proceso sea realizado bajo supervisión del equipo técnico de Piscineria.

Le informamos que el HOTTUB Futrono cuenta con un tablero interior ubicado detrás de una tapa de madera sujeta por dos tornillos.



**Detrás de la tapa está el tablero.
Se abre presionando y soltando de un costado. Tiene sistema de apertura y cierre PushUp.**



**El tablero de
protección
eléctrica.**

El tablero cuenta con las siguientes protecciones:

- **Protector Diferencial 30mA**
- **Protector de Voltaje y Amperaje.**
 - **El Voltaje tiene un rango de Operación de 240 a 190V. Fuera de ese rango se desconecta la alimentación eléctrica por 30 o 60s.**
 - **El Amperaje tiene un rango de Operación máximo de 16A. Mayor a los 16A se desconecta la alimentación eléctrica por 30 o 60s.**
- **Protector Termomagnético de 16A.**

Para contactar con soporte técnico hacerlo a través de:

serviciotecnico@piscinera.cl

Por WhatsApp +569 98024419

